



Jahresversammlung der SODK vom 24./25. Juni 2010

„Massnahmen zur Prävention und Bekämpfung von Armut und sozialer Ausgrenzung aus Sicht verschiedener sozialpolitischer Akteure“

Die soziale Lage der Schweiz: die Sicht der Statistik

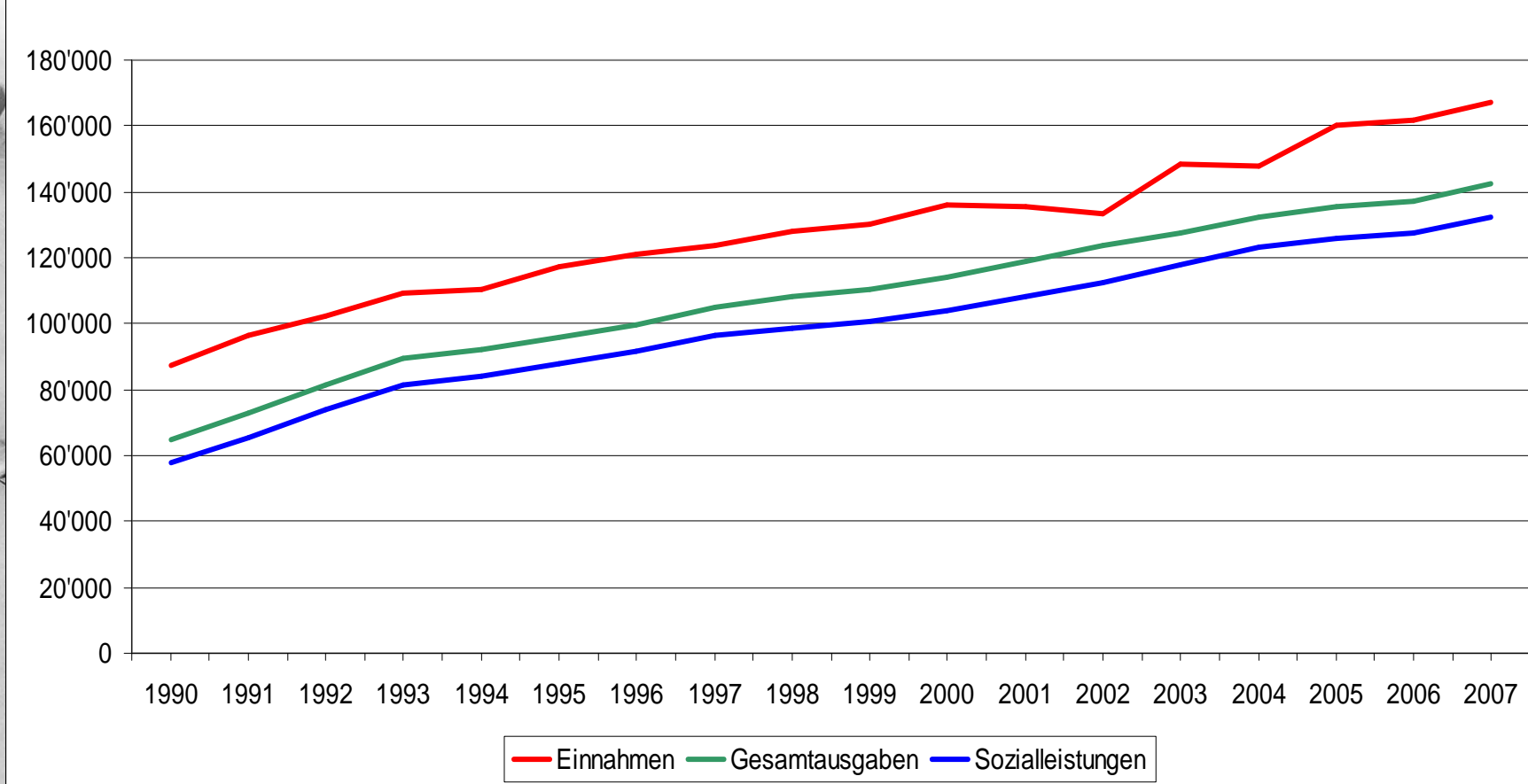
Inputreferat

Dr. Tom Priester, Bundesamt für Statistik (BFS)



Grafik 1:

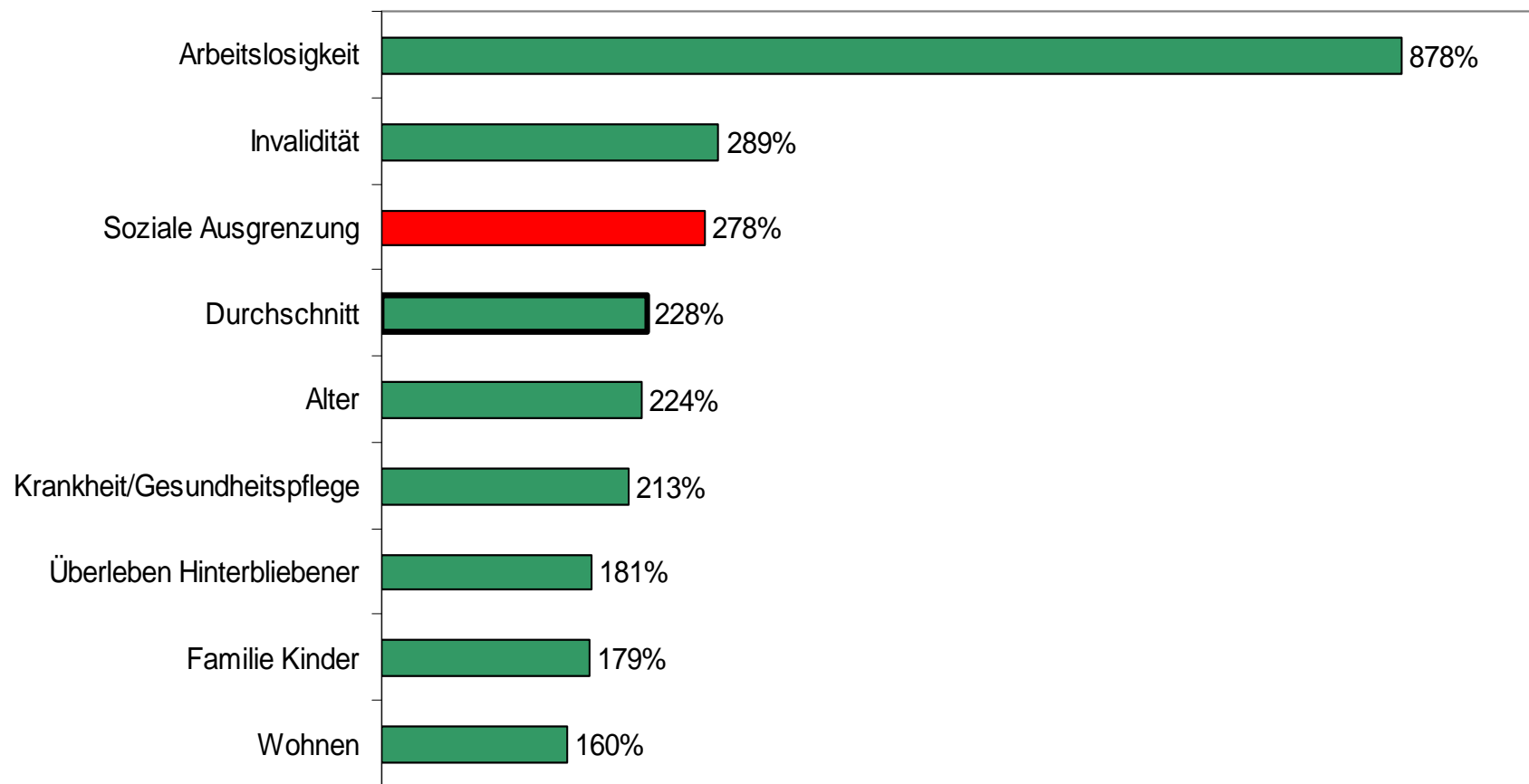
**Einnahmen, Gesamtausgaben und Sozialleistungen der Sozialen Sicherheit:
1990-2007 (zu laufenden Preisen, in Mio. Fr.)**



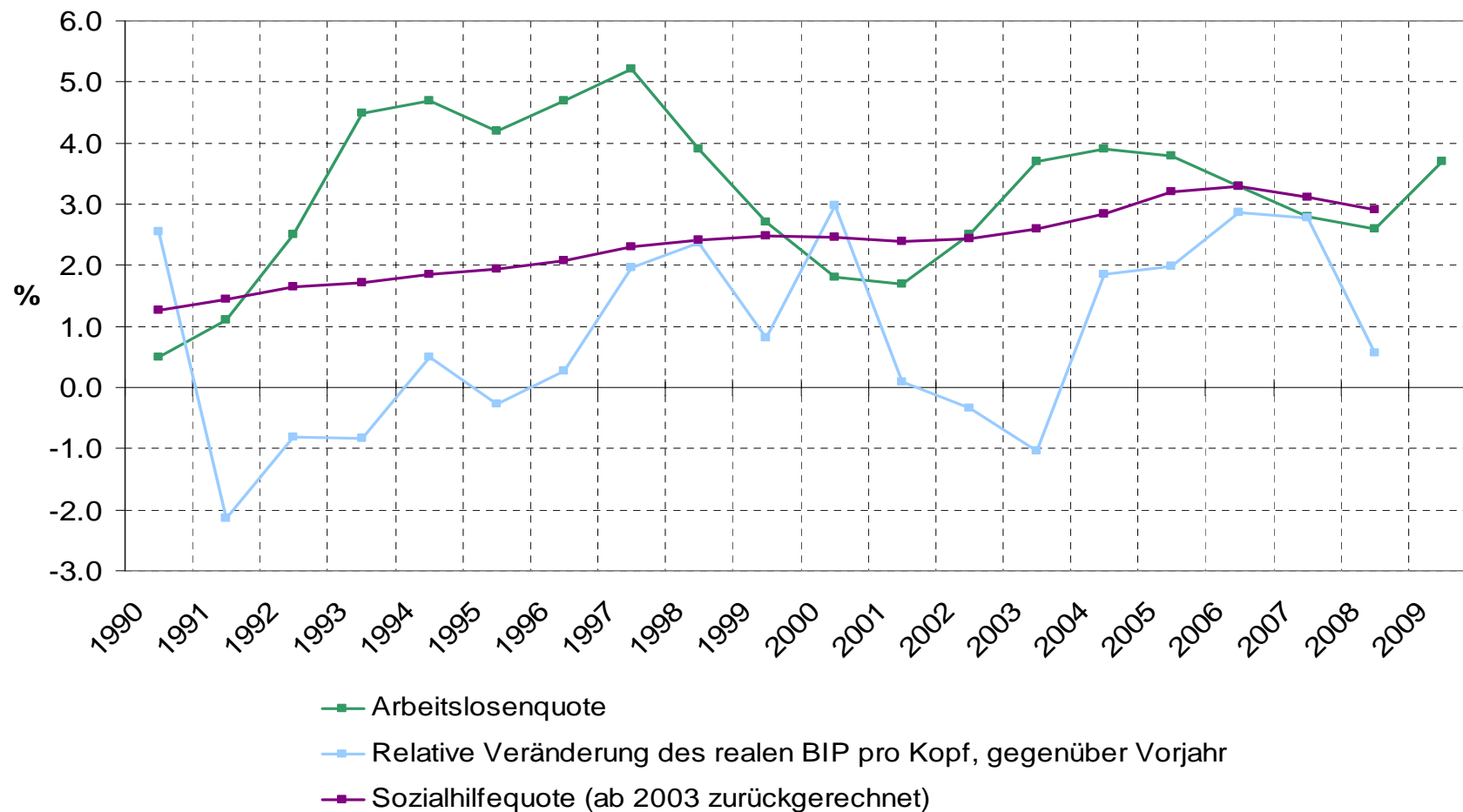
Statistik Schweiz

Grafik 2:

Sozialleistungen nach Funktionen: Veränderung seit 1990, in %



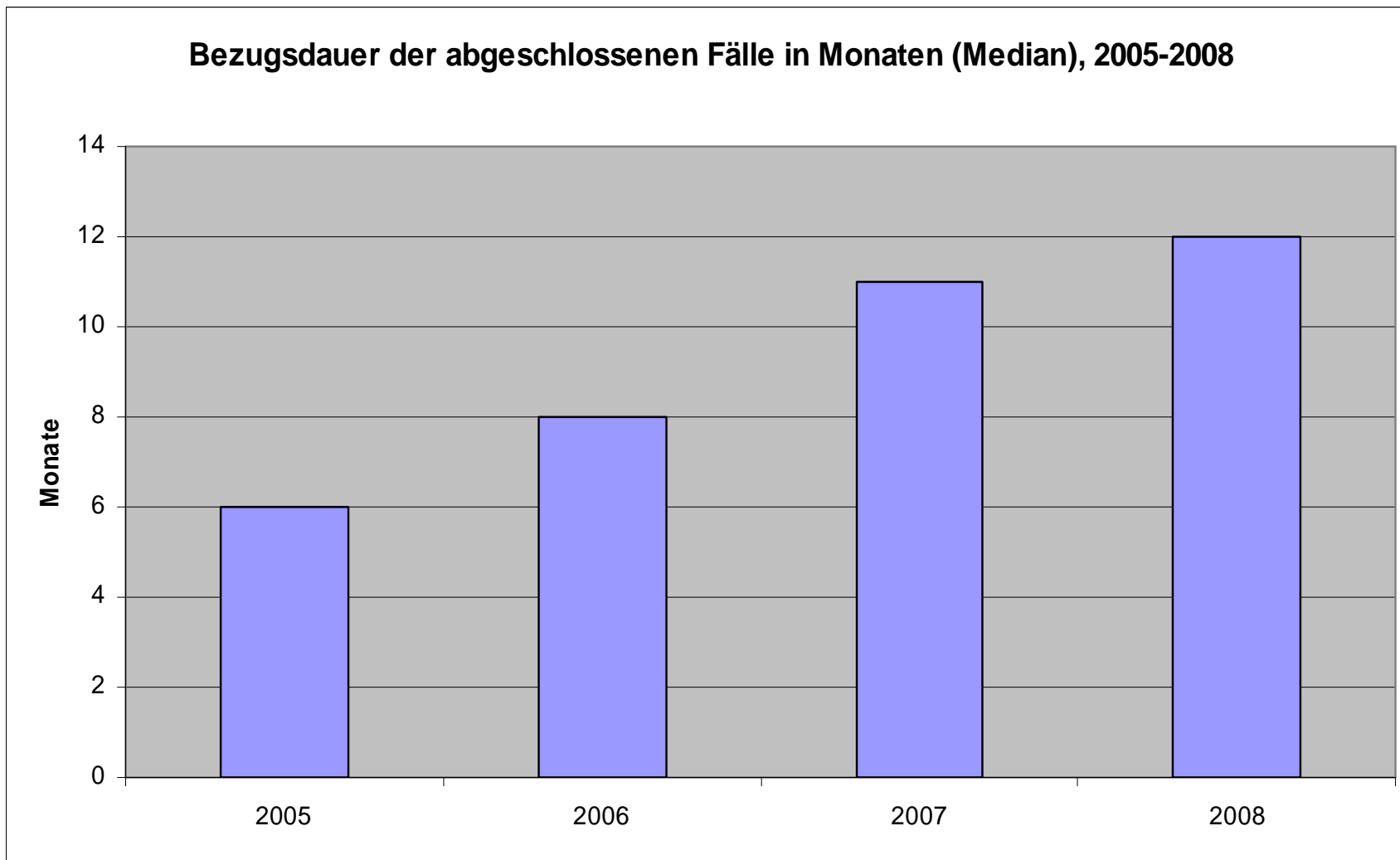
Grafik 3: Entwicklung der Arbeitslosen- und Sozialhilfequote sowie des realen BIP pro Kopf



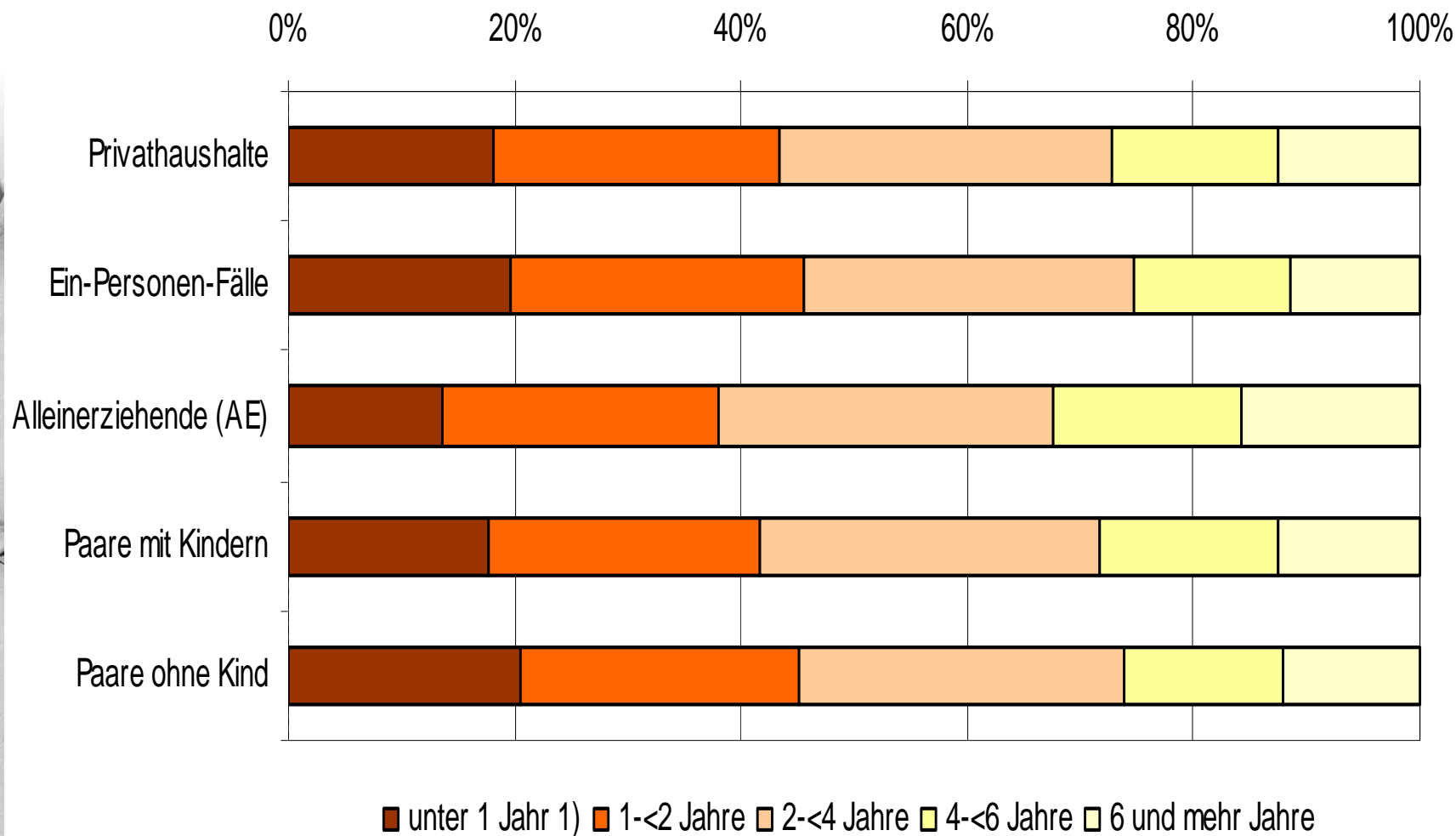
Statistik Schweiz



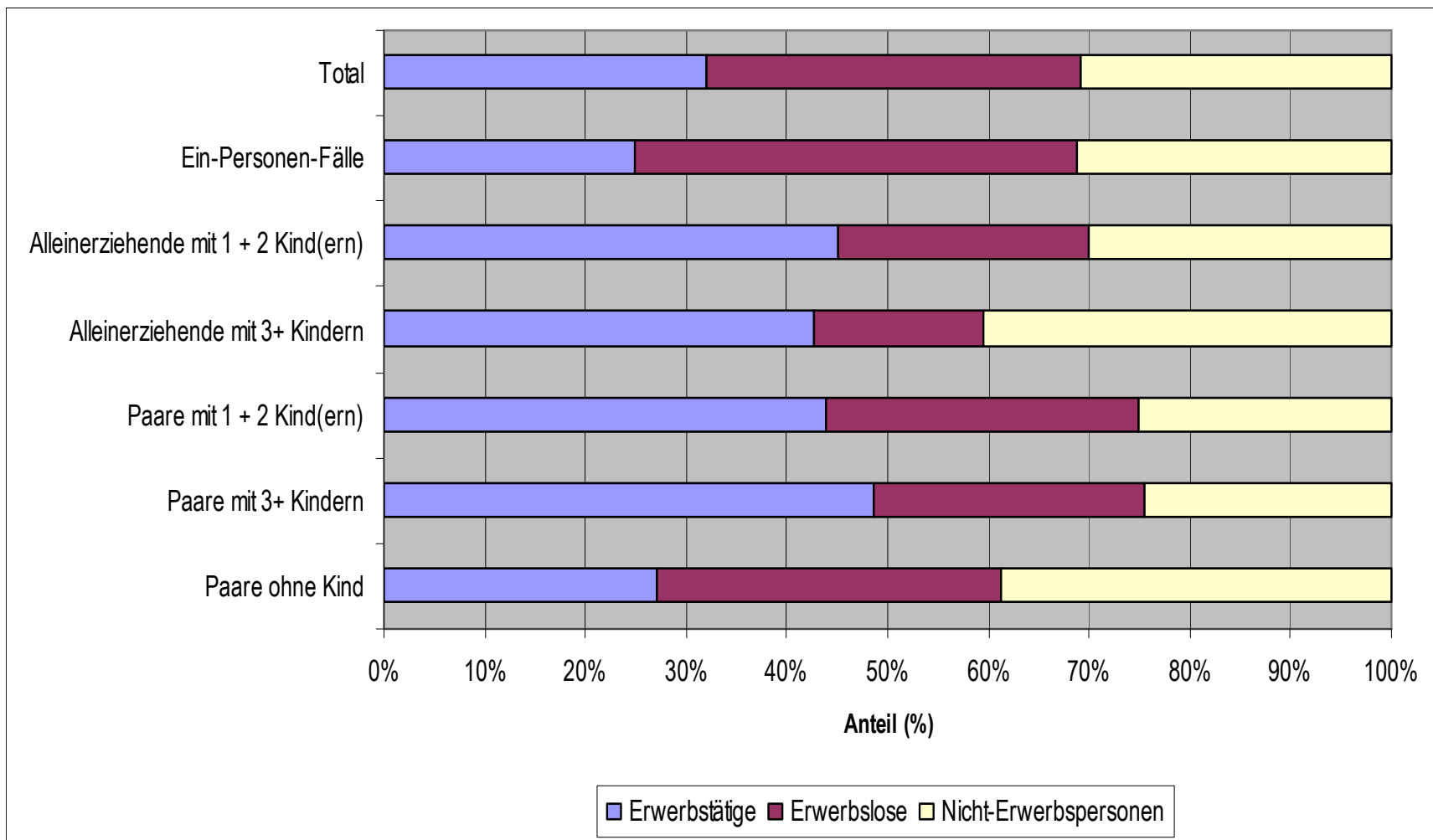
Grafik 4:



Grafik 5: Bezugsdauer nach Fallstruktur in Privathaushalten, 2008



Grafik 6: Antragsteller/innen (von 18 bis 65 Jahren) nach Erwerbssituation und Fallstruktur





Grafik 7:

